

**EPSILONNET**  
GROUP OF COMPANIES

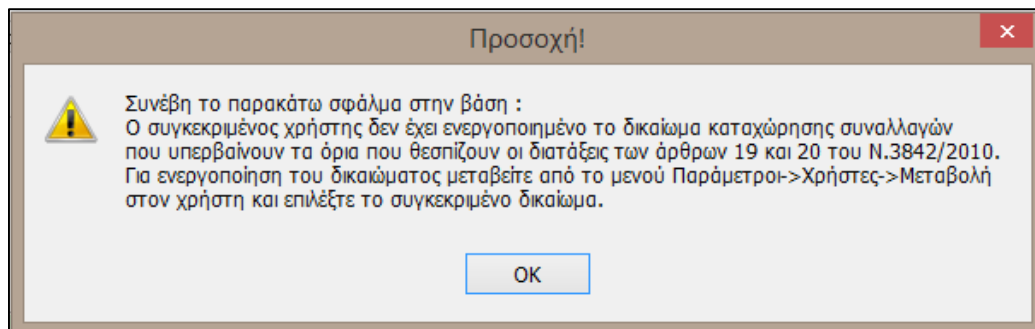
Διαδικασία Καταχώρισης Συναλλαγών  
Άρθρων 19 & 20 του Ν. 3842/2010



*Το συγκεκριμένο εγχειρίδιο δημιουργήθηκε για να βοηθήσει την κατανόηση της διαδικασίας καταχώρισης συναλλαγών με βάση τα Άρθρα 19 & 20 του Ν. 3842/2010.*

*Παρακάτω προτείνεται μια αλληλουχία ενεργειών την οποία ο χρήστης πρέπει να ακολουθήσει για να αξιοποιήσει τις δυνατότητες της εφαρμογής.*

Η εφαρμογή για λόγους προστασίας δεν επιτρέπει στον χρήστη να καταχωρήσει συναλλαγή, εάν δεν έχει ενεργοποιήσει από τα δικαιώματα χρηστών την αντίστοιχη επιλογή για την καταχώριση εγγραφών με συνολική αξία 1.000, 1.500 και 3000 αντίστοιχα σύμφωνα με το Άρθρο 19 & 20 του Ν. 3842/2010 και εμφανίζεται το παρακάτω μήνυμα.



Αναλυτικά οι συναλλαγές αυτές είναι:

- Καταχώριση συναλλαγής Εσόδου ή Εξόδου με ημερομηνία 1/6/2010 και έπειτα συνολικής αξίας 3.000 € και άνω
- Καταχώρισης συναλλαγής με ημερομηνία 1/6/2010 και έπειτα που αφορά αγορά αγροτικών προϊόντων συνολικής αξίας 1.000 €
- Καταχώριση συναλλαγής με ημερομηνία 1/1/2011 και έπειτα με αντισυμβαλλόμενο ιδιώτη συνολικής αξίας 1.500 € και άνω.

**Για την καταχώριση εγγραφών με αυτές τις παραμέτρους θα πρέπει ο χρήστης να πραγματοποιήσει τα παρακάτω.**

1. Μεταβαίνοντας από το βασικό μενού «Παράμετροι» - «Χρήστες» και κάνοντας χρήση του πλήκτρου «Μεταβολή» εμφανίζεται η παρακάτω φόρμα.

Μεταβολή Χρήστη

Χρήστης ADMIN

Όνομα ADMINISTRATOR

Κωδικός

Επιβεβαίωση

Ενεργός

Απεριόριστα Δικαιώματα

Μετακίνηση με Enter

Καταχώρηση συναλλαγής πάνω από 15.000€

Καταχώρηση συναλλαγών Άρθρων 19 και 20 Ν.3842/2010

Εμφάνιση μηνύματος για συναλλαγές αρ. 23 Ν. 4172/2013

Καταχώρηση εγγραφής την τελευταία ημέρα οριστικοποίησης

Καταχώρηση εγγραφής σε ημερομηνία που έχει αποθηκευτεί περιοδική ΦΠΑ

Οριστικοποίηση διαστήματος με πιστωτικό ταμείο

Απεριόριστα Δικαιώματα Εταιρειών

Διαδικασία Αναβάθμισης

Back up / Restore

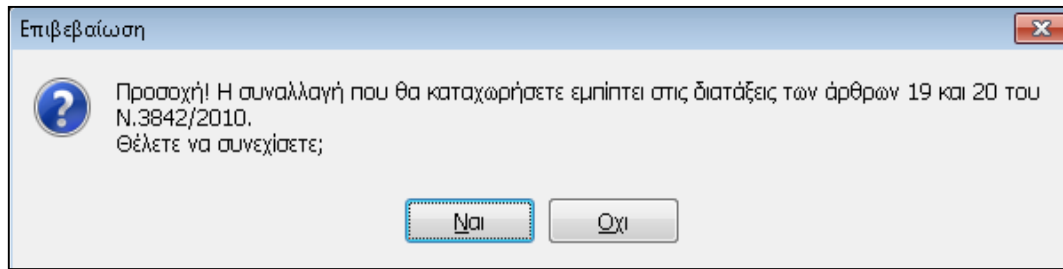
Εισαγωγή / Εξαγωγή εταιρείας

OK Άκυρο

2. Στην φόρμα δικαιωμάτων χρηστών που εμφανίζεται ο χρήστης θα πρέπει να επιλέξει το check box «Καταχώρηση συναλλαγών Άρθρων 19 και 20 του Ν.3842/2010»

Καταχώρηση συναλλαγών Άρθρων 19 και 20 Ν.3842/2010

3. Τέλος για να ενεργοποιηθεί στην εφαρμογή το νέο δεδομένο για τον συγκεκριμένο χρήστη θα πρέπει να γίνει εκ νέου είσοδος του χρήστη είτε από το βασικό μενού Συντήρηση – Αλλαγή Χρήστη είτε κάνοντας διπλό κλικ στο όνομα του χρήστη ADMIN που εμφανίζεται στο κάτω μέρος της εφαρμογής και επιλέγοντας τον επιθυμητό χρήστη. Με αυτόν τον τρόπο, κατά την αποθήκευση εγγραφών / άρθρων, εμφανίζεται το παρακάτω μήνυμα επιβεβαίωσης όπου επιλέγοντας «Ναι» αποθηκεύονται επιτυχώς οι συναλλαγές.



Σε περίπτωση που υπάρχει συνδρομή για τα προϊόντα Network της Epsilon Net, δίνεται δυνατότητα να δείτε αναλυτικά τις διατάξεις που προβλέπονται βάσει του Ν. 3842/2010.