

# Academia Financias Έσοδα-Έξοδα

Ο πολυτιμότερος συνεργάτης του Λογιστή

Ειδικά Θέματα Παραμετροποίησης

Προσθήκη πεδίων QR Code και On Line Αποστολή Εσόδων στο myDATA

Gold  
Microsoft Partner



Η εφαρμογή Academia Financials έσοδα έξοδα, υποστηρίζει την απεικόνιση **QR Code** στα παραστατικά που διαβιβάζονται Online στην ψηφιακή πλατφόρμα της ΑΑΔΕ myDATA, βάσει της απόφασης Α 1188/2022 όπως τροποποιήθηκε με 1170 ΦΕΚ: **6251B/31.10.2023**. Εκτός από **QR Code πρέπει** να προστεθεί στα παραστατικά και το πεδίο **«On Line Αποστολή Εσόδων στο myDATA»**. Η ένδειξη τυπώνεται στην περίπτωση που αποτυγχάνει η On line αποστολή του παραστατικού στην ηλεκτρονική πλατφόρμα myDATA και διαβιβάζεται το παραστατικό με τη σχετική πληροφορία **«Απώλεια Διασύνδεσης ERP – ΑΑΔΕ – Transmission Failure\_3»**.

### **1. Live update**

Για να ενημερώσετε την εφαρμογή με τη νέα δυνατότητα πρέπει, πριν από την είσοδό σας στην εφαρμογή, να πατήσετε το πλήκτρο **«Live Update»**, ώστε να παραλάβετε το τελευταίο update. Στη συνέχεια, ακολουθήστε τις παρακάτω οδηγίες.

### **2. Παραμετροποίηση**

#### **A) Χρήση πρότυπης φόρμας της εφαρμογής.**

Στην εφαρμογή έχουν δημιουργηθεί τρεις νέες πρότυπες φόρμες με QR Code που μπορείτε να χρησιμοποιήσετε όπως η **«ΦΟΡΜΑ Τ.Π.Υ. 2myDATA (QR Code)»**, η **«ΦΟΡΜΑ Τ.Π.Υ. 2 ΜΙΚΤΗ-ΠΑΡ myDATA (QR Code)»** και η **«ΦΟΡΜΑ Τ.Π.Υ. mydata (ΕΥΡΩ) (QRCode)»**. Από την επιλογή **«Έσοδα – Έξοδα\ Πίνακες\ Παραστατικά»** επιλέγετε το παραστατικό το οποίο τιμολογείτε και επιλέγετε την αντίστοιχη φόρμα **myDATAQRCode**.

**Απαραίτητη προϋπόθεση:** Για να εκτυπώνεται το **QR Code** και το πεδίο «**On Line Αποστολή Εσόδων στο myDATA**» είναι να έχετε επιλέξει την «**Online Αποστολή Εσόδων στο Mydata**» από την επιλογή «**Έντυπα\ ΦΠΑ\ Υποβολή μέσω Internet\ Κωδικοί Πρόσβασης Ηλεκτρονικών Υπηρεσιών**».

**Σημείωση:** Στη περίπτωση που το παραστατικό (Α.Π.Υ.) τιμολογείται **μέσω φορολογικού μηχανισμού**, απαραίτητη προϋπόθεση για την ορθή απεικόνιση των πληροφοριών της σήμανσης στο QRcode, είναι το παραστατικό που χρησιμοποιείται για την Τιμολόγηση των πελατών (Έσοδα-Έξοδα\Πίνακες\Παραστατικά), να έχει συμπληρωμένο το πεδίο «**Παρ/κό ΓΓΠΣ**».

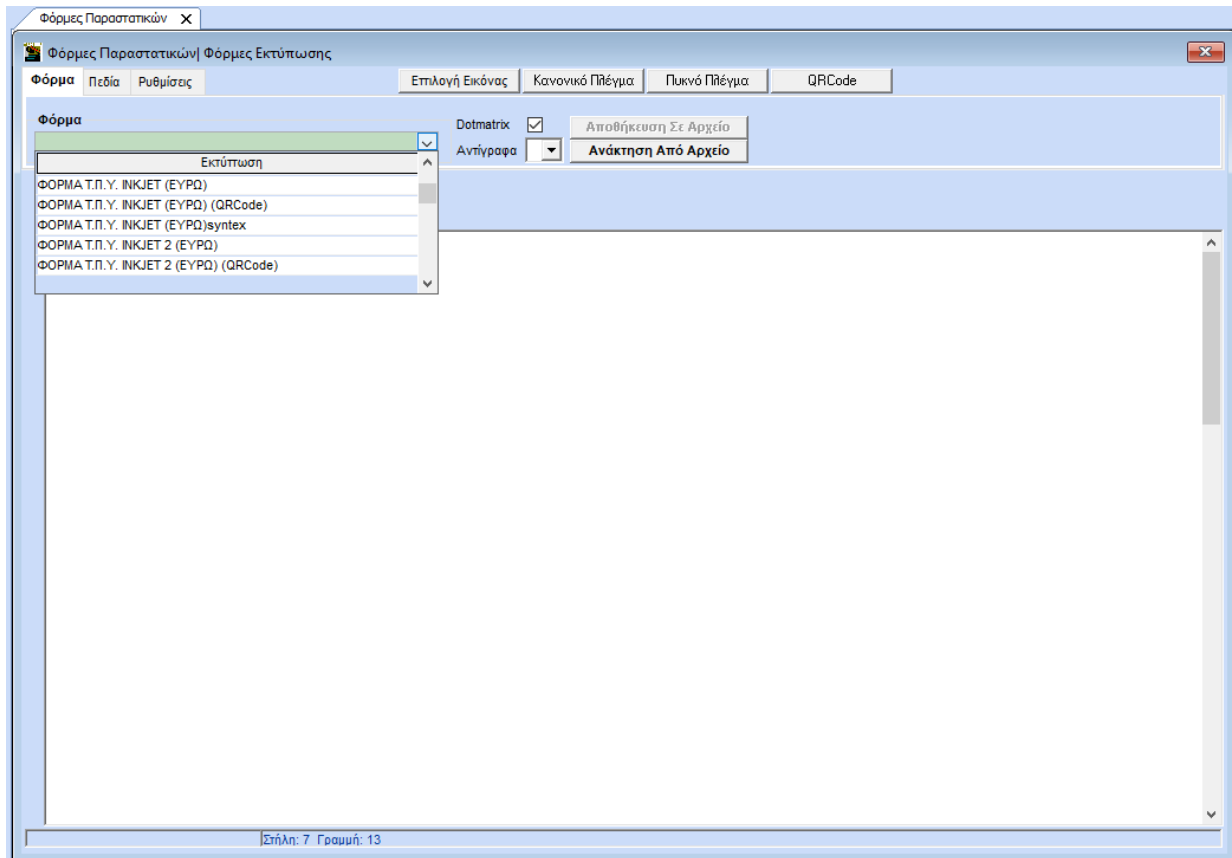
## **B) Προσθήκη QR Code σε εκτυπωτική φόρμα**

Αν στην τιμολόγηση, δεν χρησιμοποιείτε τις νέες πρότυπες φόρμες της εφαρμογής (που αναφέρθηκαν παραπάνω), αλλά δική σας φόρμα, είτε αντίγραφο πρότυπης φόρμας (π.χ. έχει προστεθεί λογότυπο, ή έχουν προστεθεί- αφαιρεθεί πεδία) θα πρέπει να εισάγετε το **QR Code** στη φόρμα σας.

**Απαραίτητη προϋπόθεση** είναι Θα πρέπει να συνδεθείτε στην εφαρμογή, με «**Όνομα Χρήστη**», «**super**» και «**Κωδικό**» «**data**».

Από την επιλογή «**Παράμετροι\ Κύριες Εργασίες\ Φόρμες Εκτύπωσης\ Φόρμες Παραστατικών**», ανοίγεται τη σχεδίαση της φόρμας εκτύπωσης, στο πεδίο «**Φόρμα**» θα επιλέξετε τη φόρμα που χρησιμοποιείτε για την εκτύπωση των παραστατικών (αν χρησιμοποιείτε

περισσότερες από μία εκτυπωτικές φόρμες, θα πρέπει να επαναλάβετε τη διαδικασία για κάθε μια ξεχωριστά).



Στη συνέχεια θα μεταφερθείτε στην επιλογή «**QRCode**» επάνω δεξιά, θα πατήσετε το κουμπί και στο παράθυρο που θα εμφανιστεί θα ορίσετε τη διάσταση του QR Code που θα προσθέσετε στην φόρμα σας. Η προτεινόμενη τιμή είναι 1.80 εκατοστά ή οποία είναι και η ελάχιστη διάσταση σύμφωνα με το νόμο (αν επιθυμείτε, επιλέγετε μεγαλύτερη διάσταση) και πατάτε «**OK**».

Φόρμες Παραστατικών X

Φόρμες Παραστατικών | Φόρμες Εκτύπωσης

Φόρμα: ΦΟΡΜΑ Τ.Π.Υ. ΙΝΚJET 2 (ΕΥΡΩ) | DotMatrix:  | Αποθήκευση Σε Αρχείο:  | Αντίγραφα: 2 | Ανάκτηση Από Αρχείο:

Μέγεθος εικόνας

Μονάδες:  Ίντσες |  Εκατοστά

Διάσταση: 1.80

OK

ΕΙΔΟΣ ΠΑΡΑΣΤΑΤΙΚΟΥ

Περιγραφή Παραστατικού: [ ] | Ημερομηνία: [ ] | Φορέας Παραστατικού: [ ]

ΚΩΔ. ΠΕΛΑΤΗ	: [ ]
ΕΠΩΝΥΜΙΑ	: [ ]
ΕΠΑΓΓΕΛΜΑ	: [ ]
ΔΙΕΥΘΥΝΣΗ	: [ ]
ΠΟΛΗ	: [ ]
ΤΗΛΕΦΩΝΟ	: [ ]
Α.Φ.Μ.	: [ ]
Δ.Ο.Υ.	: [ ]

Π Ε Ρ Ι Γ Ρ Α Φ Η	Τ Μ Η Μ Ο Ν Α Δ Ο Σ	Κ Α Θ Α Ρ Η Α Ξ Ι Α	Σ Υ Ν Τ Φ Α
Περιγραφή Κίνησης (Γραμμή 1α)		Καθαρή Αξία (Ευρώ)	Ποσό
Περιγραφή Κίνησης (Γραμμή 2α)			
Περιγραφή Κίνησης (Γραμμή 3α)			
Περιγραφή Κίνησης (Γραμμή 4α)			
Περιγραφή Κίνησης (Γραμμή 5α)			
Περιγραφή Κίνησης (Γραμμή 6α)			
Περιγραφή Κίνησης (Γραμμή 7α)			
Περιγραφή Κίνησης (Γραμμή 8α)			
Περιγραφή Κίνησης (Γραμμή 9α)			
Περιγραφή Κίνησης (Γραμμή 10α)			

Η εικόνα του «QRCode» θα εμφανιστεί αυτόματα στο πάνω μέρος της φόρμας, θα το επιλέξετε κάνοντας κλικ (αριστερό) πάνω του και στη συνέχεια, **με πατημένο το αριστερό πλήκτρο στο ποντίκι σας**, θα σύρετε την εικόνα και θα την τοποθετήσετε στο σημείο που επιθυμείτε να τυπώνεται. Μην ξεχάσετε να αποθηκεύσετε τη φόρμα πατώντας «**Καταχώριση**» από τη γραμμή εργαλείων ή **F12**.

Φόρμες Παραστατικών

Φόρμες Παραστατικών | Φόρμες Εκτύπωσης

Φόρμα: ΦΟΡΜΑ Τ.Π.Υ. ΙΝΚJET 2 (ΕΥΡΩ)1

Dotmatrix:  Αντίγραφα: 2

Αποθήκευση Σε Αρχείο / Ανάκτηση Από Αρχείο

Επιλογή Εικόνας | Κανονικό Πλέγμα | Πικνό Πλέγμα | QRCode

Θέση QR Code

Επιλογή Εικόνας  
 Διαγραφή Εικόνας  
 Ακύρωση Εικόνας

Π Α Ρ Α Σ Τ Α Τ Ι Κ Ο Υ

Περιγραφή Παραστατικού	ΗΜΕΡΟΜΗΝΙΑ	ΣΥΡΑ	ΑΡΙΘΜΟΣ
	Ημερομηνία		Αριθμός Παραστατικού

ΚΩΔ. ΠΕΛΑΤΗ	Κωδικός Πελάτη		
ΕΠΩΝΥΜΙΑ	Περιορισμένη Πελάτη		
ΕΠΑΓΓΕΛΜΑ	Επάγγελμα		
ΔΙΕΥΘΥΝΣΗ	Διεύθυνση Πελάτη		
ΠΟΛΗ	Πόλη Πελάτη		
ΤΗΛΕΦΩΝΟ	Τηλ. 1 Πελάτη		
Α.Φ.Μ.	Α.Φ.Μ. Πελάτη		
Δ.Ο.Υ.	Δ.Ο.Υ.		

Π Ε Ρ Ι Γ Ρ Α Φ Η	ΤΙΜΗ ΜΟΝΑΔΟΣ	ΚΑΘΑΡΙΗ ΑΞΙΑ	ΣΥΝΤ.Φ.ΠΑ.
Περιορισμένη Κωδικός (Γραμμή 1α)		Καθαρή αξία (Ευρώ)	Τοσο
Περιορισμένη Κωδικός (Γραμμή 2α)			
Περιορισμένη Κωδικός (Γραμμή 3α)			
Περιορισμένη Κωδικός (Γραμμή 4α)			
Περιορισμένη Κωδικός (Γραμμή 5α)			
Περιορισμένη Κωδικός (Γραμμή 6α)			
Περιορισμένη Κωδικός (Γραμμή 7α)			
Περιορισμένη Κωδικός (Γραμμή 8α)			
Περιορισμένη Κωδικός (Γραμμή 9α)			
Περιορισμένη Κωδικός (Γραμμή 10α)			

Σελίδα: 4 Γραμμή: 2

Φόρμες Παραστατικών X

Φόρμες Παραστατικών | Φόρμες Εκτύπωσης

Φόρμα Πεδία Ρυθμίσεις

Επιλογή Εικόνας Κανονικό Πλέγμα Πυκνό Πλέγμα QRCode

Φόρμα  
 ΦΟΡΜΑ Τ.Π.Υ. INKJET 2 (ΕΥΡΩ)1  Dotmatrix   
 Αντίγραφα 2

Περιοχή Κίνησης (Γραμμή 1n)		Καθαρή Αξία (Ευρώ)	Ποσό
Περιοχή Κίνησης (Γραμμή 2n)			
Περιοχή Κίνησης (Γραμμή 3n)			
Περιοχή Κίνησης (Γραμμή 4n)			
Περιοχή Κίνησης (Γραμμή 5n)			
Περιοχή Κίνησης (Γραμμή 6n)			
Περιοχή Κίνησης (Γραμμή 7n)			
Περιοχή Κίνησης (Γραμμή 8n)			
Περιοχή Κίνησης (Γραμμή 9n)			
Περιοχή Κίνησης (Γραμμή 10n)			

ΠΑΛΑΙΟ ΥΠΟΛΟΙΠΟ	ΝΕΟ ΥΠΟΛΟΙΠΟ	ΣΥΝΤΕΛ Φ.Γ.Α.	ΣΥΝΟΛΟ ΑΞΙΩΝ	ΚΑΘΑΡΗ ΑΞΙΑ	ΣΥΝΟΛΟ Φ.Π.Α.	ΠΑΡΩΤΕΟ ΠΟΣΟ
Παλιό Υπόλοιπο	Νέο Υπόλοιπο	Λεκτικό Απνοόσων Πρω	Καθαρή Αξία (Ευρώ)	Αξία ΦΠΑ (Ευρώ)	Επιλεκτικό Αξία (Ευρώ)	

ΕΝΙΑΙΟ ΜΗΤΡΙΚΟ ΕΝΤΥΠΟ ΠΟΛΥΜΕΛΕΣ ΧΡΗΣΕΙΣ

	ΕΚΔΟΣΗ	ΠΑΡΑΔΟΣΗ	ΠΑΡΑΛΑΒΗ
Αποστολή Κίνησης (Γραμμή 1n)			
Αποστολή Κίνησης (Γραμμή 2n)			
Αποστολή Κίνησης (Γραμμή 3n)			
Αποστολή Κίνησης (Γραμμή 4n)			

Ηλεκτρονική Υπογραφή (ΠΑΗΨ)

Σελή: 2 Γραμμή: 42

**Απαραίτητη προϋπόθεση:** Για να εκτυπώνεται το QR Code είναι να έχετε επιλέξει την «Online Αποστολή Εσόδων στο Mydata» από την επιλογή «Έντυπα\ ΦΠΑ\ Υποβολή μέσω Internet\ Κωδικοί Πρόσβασης Ηλεκτρονικών Υπηρεσιών».

### Γ) Προσθήκη πεδίου «Online Αποστολή Εσόδων στο Mydata»

Για να εισάγετε το πεδίο, επιλέγετε το tab «Πεδία» και από τη λίστα που βρίσκεται στο «Πεδίο» επιλέγετε «Online Αποστολή Εσόδων στο Mydata» αριστερό κλικ. Έπειτα διαλέγετε το μέρος της φόρμας που θέλετε να το τοποθετήσετε και πατάτε **αριστερό κλικ για να τοποθετήσετε το πεδίο.**

Φόρμες Παραστατικών | Φόρμες Εκτύπωσης

Φόρμα **Πεδία** Ρυθμίσεις Επιλογή Εικόνας Κανονικό Πλέγμα Πυκνό Πλέγμα QRCode

Πεδίο Κείμενο

Πεδίο

Email Εταιρίας

OnLine Αποστολή Εσόδων στο MyData

RF

Όδός Εταιρίας

Κωδικός Εταιρίας

Πόλη Εταιρίας

Π.Κ. Εταιρίας

Α.Φ.Μ. Εταιρίας

Α.Ο.Υ. Εταιρίας

ΤΗΛ. Εταιρίας

EMAIL Εταιρίας

ΕΙΔΟΣ ΠΑΡΑΣΤΑΤΙΚΟΥ	ΗΜΕΡΟΜΗΝΙΑ	ΣΦΡΑ	ΑΡΙΘΜΟΣ
Περιγραφή Παραστατικού	Ημερομηνία		Αριθμός Παραστατικού

ΚΩΔ. ΠΕΛΑΤΗ	Κωδικός Πελάτη
ΕΠΩΝΥΜΙΑ	Περιγραφή Πελάτη
ΕΠΑΓΓΕΛΜΑ	Επάγγελμα
ΔΙΕΥΘΥΝΣΗ	Κεντρικός Πελάτης
ΠΟΛΗ	Πόλη Πελάτη
ΤΗΛΕΦΩΝΟ	Τηλ. 1 Πελάτη
Α.Φ.Μ.	Α.Φ.Μ. Πελάτη
Α.Ο.Υ.	Α.Ο.Υ.

ΠΕΡΙΓΡΑΦΗ	ΤΜΗΜΑΤΟΣ	ΚΑΘΑΡΗ ΑΞΙΑ	ΣΥΝΤ.Φ.ΠΑ.
Περιγραφή Κίνησης (Γραμμή 1η)		Καθαρή Αξία (Εισοδή)	Ποσό
Περιγραφή Κίνησης (Γραμμή 2η)			
Περιγραφή Κίνησης (Γραμμή 3η)			
Περιγραφή Κίνησης (Γραμμή 4η)			
Περιγραφή Κίνησης (Γραμμή 5η)			
Περιγραφή Κίνησης (Γραμμή 6η)			
Περιγραφή Κίνησης (Γραμμή 7η)			
Περιγραφή Κίνησης (Γραμμή 8η)			
Περιγραφή Κίνησης (Γραμμή 9η)			
Περιγραφή Κίνησης (Γραμμή 10η)			

Όδός Εταιρίας Στήλη: 8 Γραμμή: 3 Μήκος: 12 Γραμματοσειρά: Normal Στοιχισή: Αριστερά

Για να το **μετακινήσετε πάνω ή κάτω** επιλέγεται τα αντίστοιχα το **πάνω ή κάτω βέλος** από το πληκτρολόγιο.

Για να το **μετακινήσετε αριστερά ή δεξιά** επίσης επιλέγετε το **δεξί ή αριστερό βέλος** από το πληκτρολόγιο.

**Το πεδίο πρέπει να έχει Μήκος τουλάχιστον 55 χαρακτήρες.** Για να **μεγαλώσετε το μήκος** του επιλέγετε **πάνω στο πεδίο Ctrl+ δεξί βέλος** (από το πληκτρολόγιο μέχρι να φτάσει την τιμή 55).



Η ένδειξη **τυπώνεται στην περίπτωση που αποτυγχάνει η On line αποστολή** του παραστατικού στην ηλεκτρονική πλατφόρμα myDATA και διαβιβάζεται το παραστατικό με τη σχετική πληροφορία **«Απώλεια Διασύνδεσης ERP – ΑΑΔΕ – Transmission Failure\_3»**.

Φόρμες Παραστατικών Φόρμες Εκτύπωσης

Φόρμα Πεδία Ρυθμίσεις

Επιλογή Εικόνας Κανονικό Πλέγμα Πικνό Πλέγμα QRCode

Πεδίο: OnLine Αποστολή Εσόδων στο MyData

Κείμενο:

Παρασούχ Κίνηση (Γραμμή 1η)		Καθαρά Αξία (Εισοδή)	Ποσό
Παρασούχ Κίνηση (Γραμμή 2η)			
Παρασούχ Κίνηση (Γραμμή 3η)			
Παρασούχ Κίνηση (Γραμμή 4η)			
Παρασούχ Κίνηση (Γραμμή 5η)			
Παρασούχ Κίνηση (Γραμμή 6η)			
Παρασούχ Κίνηση (Γραμμή 7η)			
Παρασούχ Κίνηση (Γραμμή 8η)			
Παρασούχ Κίνηση (Γραμμή 9η)			
Παρασούχ Κίνηση (Γραμμή 10η)			

OnLine Αποστολή Εσόδων στο MyData

ΠΑΛΑΙΟ ΥΠΟΛΟΓΙΣΤΗΡ	ΝΕΟ ΥΠΟΛΟΓΙΣΤΗΡ	ΥΣΥΓΓΕΛ Φ.Γ.Α.	ΣΥΝΟΛΟ ΑΞΙΩΝ	ΚΑΘΑΡΗ ΑΞΙΑ	ΣΥΝΟΛΟ Φ.Π.Α.	ΠΛΗΡΩΤΕΟ ΠΟΣΟ
Παλιό Υπολογιστή	Νέο Υπολογιστή	Υπετικό Αποδόσεων Πηλο	Καθαρά Αξία (Εισοδή)	Αξία ΦΠΑ (Εισοδή)		Υπετικό Αξία (Εισοδή)

ΕΝΔΕΙΞΗ ΚΙΝΗΣΗΣ ΕΝΤΥΠΟ ΓΩΜΑΛΛΑΝΗΣ ΧΡΗΣΕΩΣ

Αποκλειστική Κίνηση (Γραμμή 1η)	ΕΚΔΟΣΗ	ΠΑΡΑΔΟΣΗ	ΠΑΡΑΛΑΒΗ
Αποκλειστική Κίνηση (Γραμμή 2η)			
Αποκλειστική Κίνηση (Γραμμή 3η)			
Αποκλειστική Κίνηση (Γραμμή 4η)			

Θέση QR Code

Ηλεκτρονική Υπογραφή (ΠΑΗΥΣ)

Στήλη: 9 Γραμμή: 40 Μήκος: 55 Γραμματοσειρά: Normal Στοιχισμός: Αριστερά

Κωδικοί Πρόσβασης Ηλεκτρονικών Υπηρεσιών Υποβολή μέσω Internet

TAXIS ΑΣΦ.ΟΡΓΑΝΙΣΜΟΙ ΠΑΙΔΙΑ

Κωδικός 0001 Εμφάνιση Κωδικών

Επωνυμία

ΑΦΜ

Όνομα Χρήστη TAXIS (Εταιρίας)

Κωδικός Χρήστη TAXIS (Εταιρίας)

Επαλήθευση Κωδικού

Ρόλος Χρήστη

ΑΦΜ Λογιστικού Γραφείου

Όνομα Χρήστη TAXIS (Συζύγου)

Κωδικός Χρήστη TAXIS (Συζύγου)

Επαλήθευση Κωδικού

Σύνδεσμος Intrastat

Κωδικός Intrastat

Επαλήθευση Κωδικού

**Κωδικοί Εκπροσώπου**

Όνομα Χρήστη TAXIS

Κωδικός Χρήστη TAXIS

Επαλήθευση Κωδικού

**Κωδικοί Φορολογικής Ενημερότητας - Προσωποποιημένης Πληροφόρησης**

Όνομα Χρήστη TAXIS (Εταιρίας)

Κωδικός Χρήστη TAXIS (Εταιρίας)

Επαλήθευση Κωδικού

Όνομα Χρήστη TAXIS (Συζύγου)

Κωδικός Χρήστη TAXIS (Συζύγου)

Επαλήθευση Κωδικού

**Κωδ. της Υπηρεσίας 'Βασικά Στοιχεία Μητρώου για Νομικά & Φυσικά Πρόσωπα'**

Κωδικός Εισόδου

Συνθηματικό Χρήστη

Επαλήθευση Συνθηματικού

**myDATA API**

Όνομα Χρήστη (Εταιρίας)

Κωδικός API (Εταιρίας)

Όνομα Χρήστη (Λογιστή)

Κωδικός API (Λογιστή)

ΑΦΜ Λογιστή

Αρ. Αδείας Λογιστή

ΑΦΜ Λογ. Γραφ.

Αρ. Αδείας Λογ. Έσοδ.

OnLine Αποστολή Εσόδων στο MyData  Ναι

Ένταξη ενημερωσης λιανικών από esend

**Κωδ. της Υπηρεσίας 39A**

Κωδικός Εισόδου

Συνθηματικό Χρήστη

Κλειδάριθμος Υπόχρεου

Κλειδάριθμος Συζύγου

**Κωδικοί Γ.Ε.ΜΗ.**

Κωδικός Εισόδου

Συνθηματικό Χρήστη

Επαλήθευση Συνθηματικού