

# Academia Financials

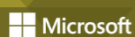
## Γενική Λογιστική

Ο πολυτιμότερος συνεργάτης του Λογιστή

Ειδικά Θέματα Παραμετροποίησης

Ενημέρωση Κινήσεων Λογιστικής από Αρχεία ASCII

Gold  
Microsoft Partner



MEMBER OF  
EPSILONNET GROUP OF COMPANIES

Η εφαρμογή Academia Financials Γενική Λογιστική σας δίνει την δυνατότητα να μεταφέρετε Πελάτες - Προμηθευτές, Λογαριασμούς λογιστικής και Κινήσεις Λογιστικής από άλλη εφαρμογή στη Γενική Λογιστική με αρχείο ascii.

#### Προσοχή:

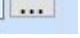
- Η **κωδικοποίηση πελατών – προμηθευτών και λογαριασμών** των αρχείων ascii θα πρέπει να έχει την **ίδια** μορφή με την αντίστοιχη κωδικοποίηση πελατών προμηθευτών και λογαριασμών της εταιρίας.
- Οι κωδικοί πελατών και προμηθευτών του αρχείου ascii να μην είναι ίδιοι με τους υπάρχοντες κωδικούς πελατών – προμηθευτών της εταιρίας. Ιδανικά να υπάρχει συνέχεια της αρίθμησης των νέων κωδικών πελατών – προμηθευτών απο τον τελευταίο κωδικό πελάτη και προμηθευτή της εταιρίας.
- Προκειμένου να γίνει σωστή ενημέρωση της περιοδικής ΦΠΑ μετά την εισαγωγή κινήσεων από το ASCII, θα πρέπει να έχετε συνδέσει στους **λογαριασμούς λογιστικής** τους αντίστοιχους **λογαριασμούς ΦΠΑ** και τους **λογαριασμούς εντύπων ΦΠΑ**.
- Στο αρχείο ascii των κινήσεων θα πρέπει μετά τον λογ/σμο της καθαρής αξίας της κίνησης να υπάρχει συνέχεια στην επόμενη γραμμή της με τον αντίστοιχο λογαριασμό ΦΠΑ.
- Θα χρειαστεί να γίνει από **«Παράμετροι\ Βοηθήματα-Utilities\ Ενημερώσεις- Διαγραφές\ Επανενημέρωση Κινήσεων Εντύπων ΦΠΑ»**, προκειμένου να γίνει η συσχέτιση των γραμμών καθαρής αξίας με τις γραμμές των λογαριασμών ΦΠΑ που ακολουθούν και η δημιουργία των εγγραφών ΦΠΑ που απαιτούνται για τη συμπλήρωση της Περιοδικής Δήλωσης ΦΠΑ.
- Να υπάρχει **backup** της εταιρίας.

#### Profile ASCII-PYLON Λογαριασμών Λογ/κης

Το αρχείο των λογαριασμών πρέπει να έχει την ονομασία ascllogac.txt.

Εισάγετε το αρχείο ascllogac.txt στον υποκατάλογο «\DCWinEra\ASCII».

Από το μενού **«Διάφορα Υποσυστήματα\ Επικοινωνίες\ Ενημέρωση Κινήσεων Λογ/κής από Αρχεία»** πηγαίνετε στην επιλογή **«Ενημέρωση Κινήσεων από ASCII»**.

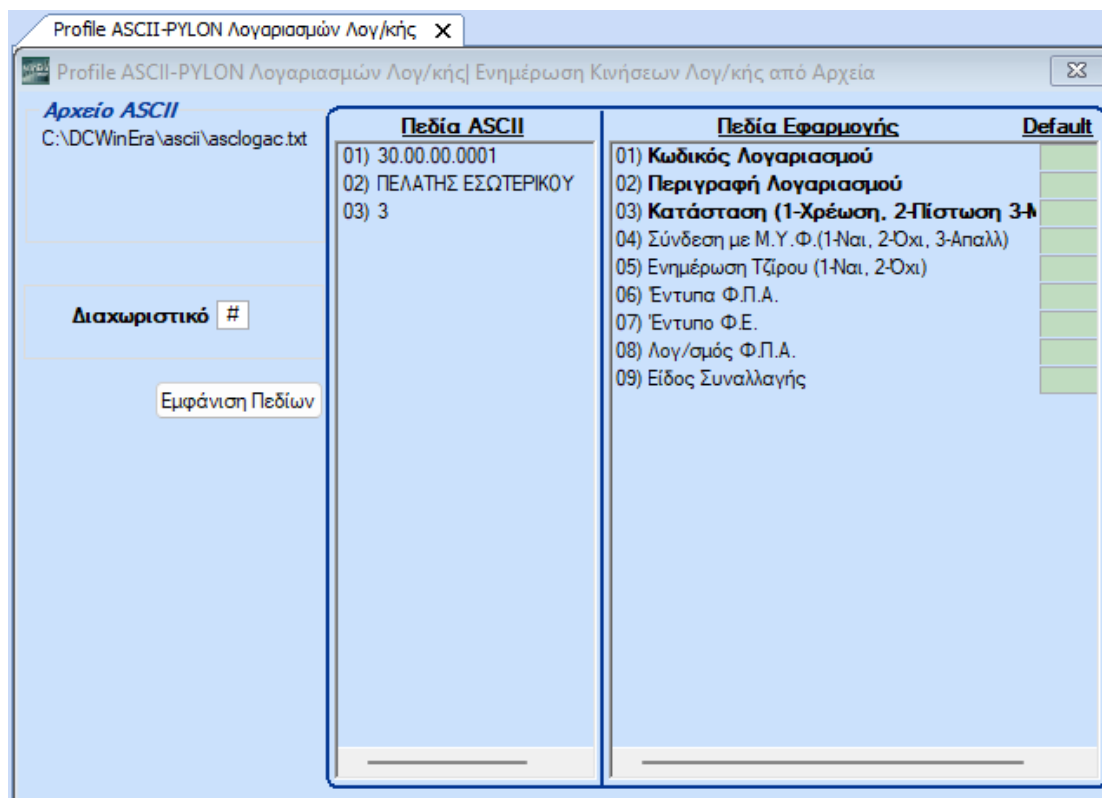
Επιλέγετε από το εικονίδιο  τον υποκατάλογο «\DCWinEra\ASCII

Για να δημιουργήσετε **Profile ASCII-PYLON Λογαριασμών Λογ/κής** μεταφέρεστε στην επιλογή «**Διάφορα Υποσυστήματα \ Επικοινωνίες \ Ενημέρωση Κινήσεων Λογ/κής από Αρχεία \ Profile ASCII-PYLON Λογαριασμών Λογιστικής**» συμπληρώνετε το profile των κινήσεων σύμφωνα με το αρχείο asclogac.txt.

Συμπληρώνεται στο αριστερό μέρος το πεδίο (το διαχωριστικό του αρχείου asclogac):

#### «Διαχωριστικό»

Με το κουμπι «**Εμφάνιση Πεδίων**» εμφανίζονται στο πλαίσιο στο αριστερό μέρος τα Πεδία του αρχείου ASCII (**asclogac.txt**) , τα οποία αντιστοιχίζουμε με τα Πεδία της Εφαρμογής (στο δεξιό μέρος). Αποθηκεύετε το Profile με το F12.



#### Υπόδειγμα Αρχείου Λογαριασμών (\DCWINERA\ASCII\ASCLOGAC)

30.00.00.0001#ΠΕΛΑΤΗΣ ΕΣΩΤΕΡΙΚΟΥ#3

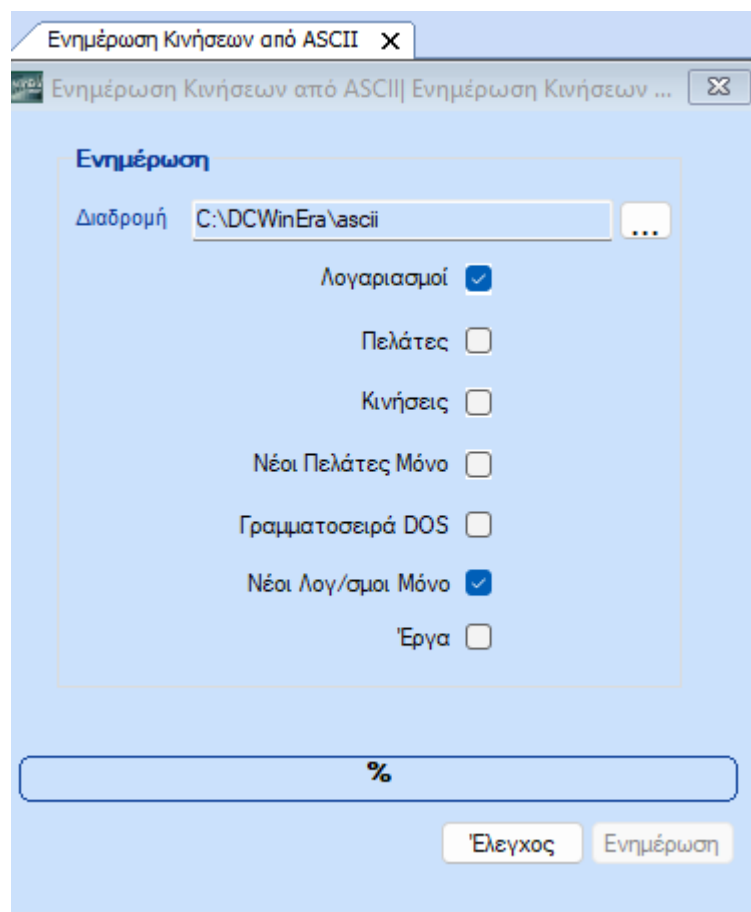
Οι προδιαγραφές του αρχείου Λογαριασμών Λογιστικής είναι οι εξής:

#### 1. Profile ASCII-PYLON Λογαριασμών Λογιστικής

<b>Κωδ.Λογαριασμού</b>	30 χαρακτήρες
<b>Περιγραφή Λογαριασμού</b>	60 χαρακτήρες
<b>Κατάσταση</b>	(χρέωση =1, πίστωση=2, Μίκτος=3): 1 χαρακτήρας

Από το μενού «**Διάφορα Υποσυστήματα\ Επικοινωνίες\ Ενημέρωση Κινήσεων Λογ/κής από Αρχεία**» πηγαίνετε στην επιλογή «**Ενημέρωση Κινήσεων από ASCII**».

Εάν στο αρχείο σας υπάρχουν νέοι λογαριασμοί που θα πρέπει να ενημερωθούν στη Γενική Λογιστική θα πρέπει να επιλέξετε «**Λογαριασμοί**» και «**Νέοι Λογαριασμοί Μόνο**». Επιλέγετε «**Έλεγχος**». Η εφαρμογή ελέγχει το αρχείο asclogac.txt και σε περίπτωση που βρει κάποιο λάθος εμφανίζει μήνυμα. Μετά την ολοκλήρωση του ελέγχου επιλέγετε την «**Ενημέρωση**».



## Profile ASCII-PYLON Πελατών

Το αρχείο των πελατών πρέπει να έχει την ονομασία ascllogpe.txt.

Εισάγετε το αρχείο ascllogpe.txt στον υποκατάλογο «\DCWinEra\ASCII».

Για να δημιουργήσετε **Profile ASCII-PYLON Πελατών** μεταφέρεστε στην επιλογή «**Διάφορα Υποσυστήματα \ Επικοινωνίες \ Ενημέρωση Κινήσεων Λογ/κής από Αρχεία \ Profile ASCII-PYLON Πελατών**» συμπληρώνετε το profile των πελατών σύμφωνα με το αρχείο ascllogpe.txt.

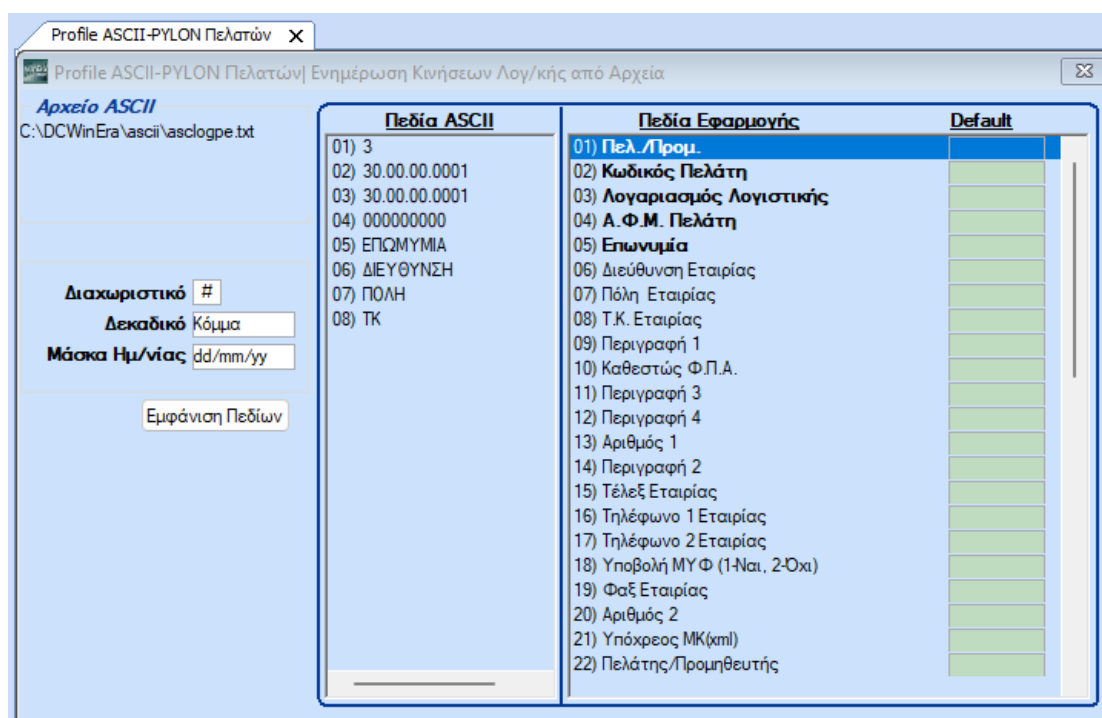
Συμπληρώνεται στο αριστερό μέρος τα πεδία:

«**Διαχωριστικό**»

«**Δεκαδικό**»

«**Μάσκα Ημ/νίας**»

Με το κουμπι «**Εμφάνιση Πεδίων**» εμφανίζονται στο πλαίσιο στο αριστερό μέρος τα Πεδία του αρχείου ASCII (**ascllogpe.txt**) , τα οποία αντιστοιχίζουμε με τα Πεδία της Εφαρμογής (στο δεξιό μέρος). Αποθηκεύετε το Profile με το F12.



## Υπόδειγμα Αρχείου Πελατών (\DCWINERA\ASCII\ASCLOGPE)

3#30.00.00.0001#30.00.00.0001#00000000#ΕΠΩΜΥΜΙΑ#ΔΙΕΥΘΥΝΣΗ#ΠΟΛΗ#ΤΚ

Οι προδιαγραφές των αρχείων Πελατών είναι οι εξής:

## 2. Profile ASCII-PYLON Πελατών:

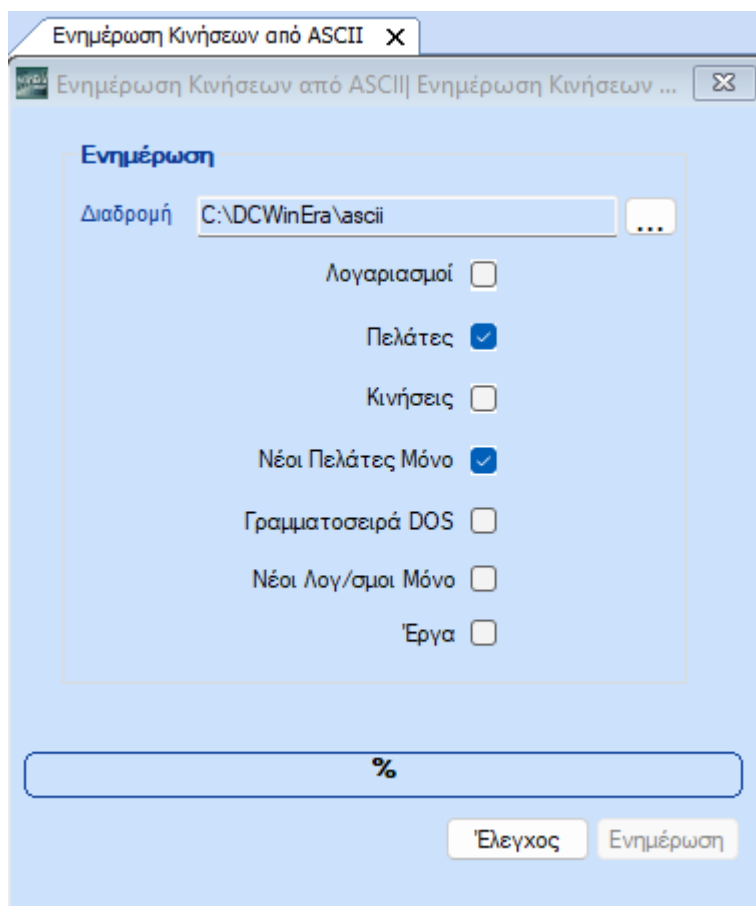
<b>Πεδίο</b>	<b>Μέγεθος</b>
<b>Πελάτης/Προμηθευτής</b>	3: Πελάτης 5: Προμηθευτής 1 χαρακτήρας
<b>Επωνυμία</b>	60 Χαρακτήρες
<b>Κωδικός Πελάτη</b>	15 Χαρακτήρες
<b>Λογαριασμός λογιστικής</b>	30 χαρακτήρες
<b>Α.Φ.Μ Πελάτη</b>	13 χαρακτήρες
Διεύθυνση Εταιρίας	60 χαρακτήρες
Καθεστώς ΦΠΑ	1 χαρακτήρας
Πόλη Εταιρίας	30 χαρακτήρες
T.K εταιρίας	5 χαρακτήρες
Τηλέφωνο Εταιρίας	15 χαρακτήρες

**Καθεστώς ΦΠΑ:** 1= κανονικό, 2=μειωμένο, 3=απαλλασσόμενο

Μπορείτε να έχετε διαφορετική σειρά στα πεδία. Για την εισαγωγή ascii έχετε την δυνατότητα να μην εισάγεται πεδία τα οποία δεν είναι υποχρεωτικά. (Τα πεδία με **bold** είναι υποχρεωτικά πεδία για την ενημέρωση πελατών)

Από το μενού «**Διάφορα Υποσυστήματα\ Επικοινωνίες\ Ενημέρωση Κινήσεων Λογ/κής από Αρχεία**» πηγαίνετε στην επιλογή «**Ενημέρωση Κινήσεων από ASCII**».

Εάν στο αρχείο σας υπάρχουν νέοι πελάτες και προμηθευτές που θα πρέπει να ενημερωθούν στη Γενική Λογιστική θα πρέπει να επιλέξετε «**Πελάτες**» και «**Νέοι Πελάτες Μόνο**» . Επιλέγετε «**Έλεγχος**». Η εφαρμογή ελέγχει το αρχείο asclogre.txt και σε περίπτωση που βρει κάποιο λάθος εμφανίζει μήνυμα. Μετά την ολοκλήρωση του ελέγχου επιλέγετε την «**Ενημέρωση**».



### **Profile ASCII-PYLON Κινήσεων Λογ/κης**

Το αρχείο των κινήσεων πρέπει να έχει την ονομασία asclotr.txt.

Εισάγετε το αρχείο asclotr.txt στον υποκατάλογο «\DCWinEra\ASCII».

Για να δημιουργήσετε **Profile ASCII-PYLON Κινήσεων Λογ/κης** μεταφέρεστε στην επιλογή «**Διάφορα Υποσυστήματα\ Επικοινωνίες\ Ενημέρωση Κινήσεων Λογ/κης από Αρχεία\ Profile ASCII-PYLON Κινήσεων Λογιστικής**» συμπληρώνετε το profile των κινήσεων σύμφωνα με το αρχείο asclotr.txt.

Συμπληρώνεται στο αριστερό μέρος τα πεδία:

«**Διαχωριστικό**»

«**Μάσκα Ημ/νιας**»

«**Δεκαδικό**»

Με το κουμπί «**Εμφάνιση Πεδίων**» εμφανίζονται στο πλαίσιο στο αριστερό μέρος τα Πεδία του αρχείου ASCII (**asclotr.txt**), τα οποία αντιστοιχίζουμε με τα Πεδία της Εφαρμογής (στο δεξιό μέρος). Αποθηκεύετε το Profile με το F12.

Profile ASCII-PYLON Κινήσεων Λογ/κής X

Profile ASCII-PYLON Κινήσεων Λογ/κής| Ενημέρωση Κινήσεων Λογ/κής από Αρχεία ΣΣ

**Αρχείο ASCII**  
C:\DCWinEra\ascii\asclogtr.txt

**Διαχωριστικό** #

**Μάσκα Ημ/νίας** dd/mm/yyyy

**Δεκαδικό** Κόμμα

Εμφάνιση Πεδίων

Πεδία ASCII	Πεδία Εφαρμογής	Default
01) 510	01) <b>A/A Κίνησης</b>	
02) 5	02) <b>5-Έκδοση, 6-Λήψη</b>	
03) 27/05/24	03) <b>Ημ/νία Ενημέρωσης</b>	
04) 002	04) <b>Κωδ. Κίνησης</b>	
05) 001	05) <b>Παραστατικό</b>	
06) 3007	06) Αριθμός Παρ/κού	
07) A	07) Σειρά Παρ/κού	
08) 70.00.00.0024	08) <b>Κωδ. Λογαριασμού</b>	
09) 0	09) Χρέωση (Ευρώ)	
10) 100	10) <b>Πίστωση (Ευρώ)</b>	
11) ΠΩΛ.ΕΜΠ/ΤΩΝ- 24%	11) Αιτιολογία λογαριασμού	
12) 30.00.00.001	12) Κωδ. Πελάτη	
	13) Αιτιολογία Παραστατικού	
	14) Ποσότητα ΜΥΦ	
	15) Αξία ΜΥΦ Θετική	
	16) Αξία ΜΥΦ Αρνητική	
	17) Πελάτης/Προμηθευτής	
	18) Έργο 1 Κωδ.	
	19) Έργο 2 Κωδ.	
	20) Έργο 3 Κωδ.	
	21) Αρ. Εγκατάστασης	
	22) Uid	

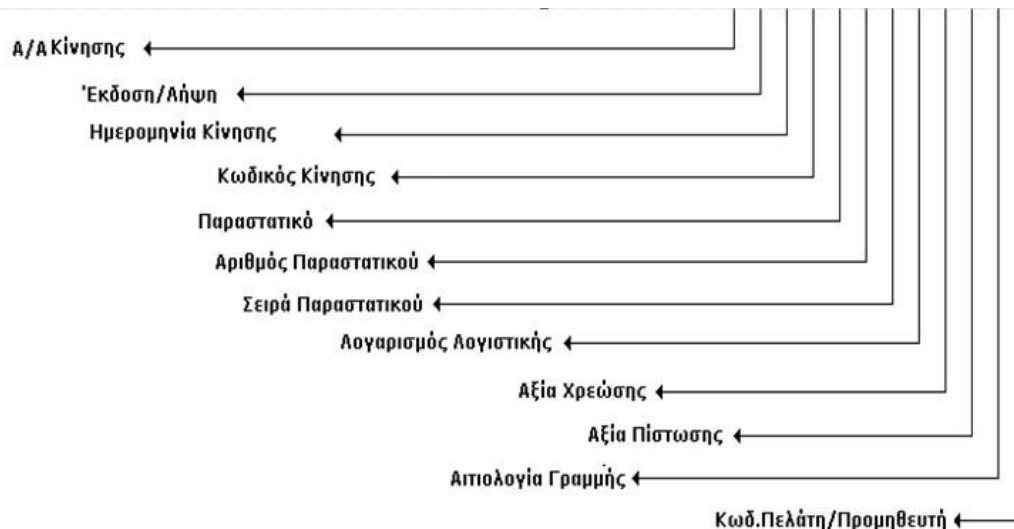


**Υπόδειγμα Αρχείου Κινήσεων (\DCWINERA\ASCII\ASCLOGTR)**

510#5#27/05/24#002#001#3007#A#70.00.00.0024#0#100#ΠΩΛ.ΕΜΠ/ΤΩΝ-  
24%#30.00.00.001

510#5#27/05/24#002#001#3007#A#54.00.00.7024#0#24#ΦΠΑ-ΠΩΛΗΣΕΩΝ24%  
#30.00.00.0001

510#5#27/05/24#002#001#3007#A#30.00.00.0001#124#0#ΠΕΛΑΤΗΣ\_ΕΣΩΤΕΡΙΚΟΥ  
#30.00.00.0001

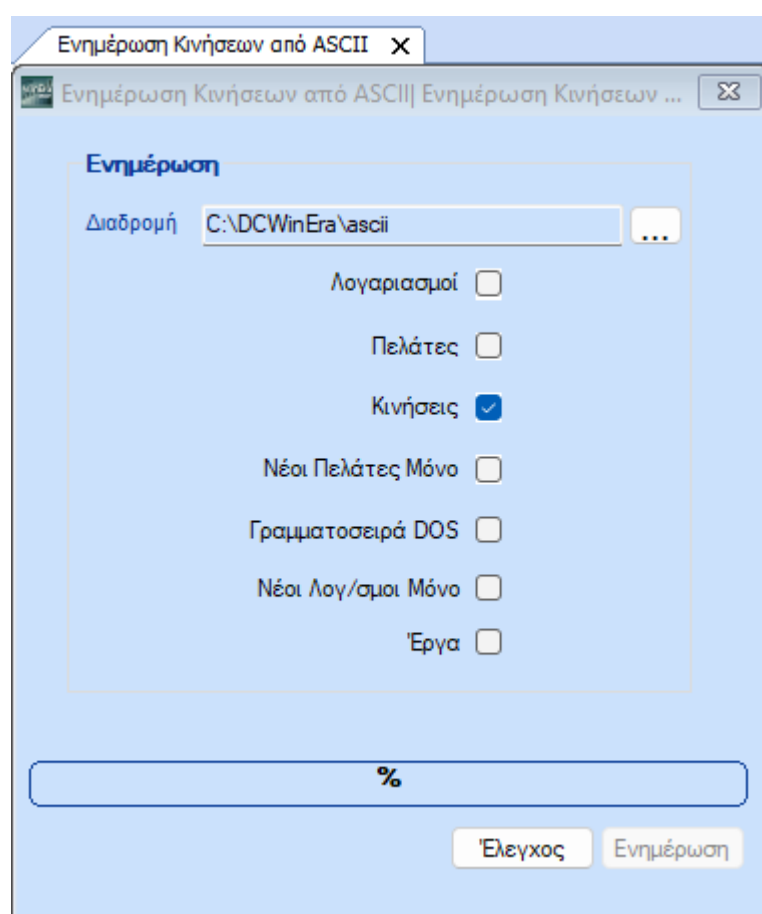
**3. PROFILE ASCII Κινήσεων Λογιστικής**

<b>5 Έκδοση, 6 Λήψη</b>	2 χαρακτήρες
<b>A/A Κίνησης</b>	9 χαρακτήρες
<b>Ημερ. Κίνησης</b>	8 χαρακτήρες
<b>Κωδ.Κίνησης</b>	3 χαρακτήρες
<b>Κωδ. Λογαριασμού</b>	30 χαρακτήρες
<b>Παραστατικό</b>	3 χαρακτήρες
<b>Αιτιολογία Λογαριασμού</b>	40 χαρακτήρες
<b>Αιτιολογία Παραστατικού</b>	13 χαρακτήρες
<b>Αριθμός Παραστατικού</b>	7 χαρακτήρες
<b>Κωδ. Πελάτη</b>	15 χαρακτήρες
<b>Πίστωση</b>	14 χαρακτήρες
<b>Χρέωση</b>	14 χαρακτήρες

**ΕΠΕΞΗΓΗΣΕΙΣ:**

- **Έκδοση/Λήψη:** 5=Έκδοση, 6= Λήψη
- **Κωδικός Κίνησης:** Αυτό το πεδίο θα πρέπει να είναι συμπληρωμένο με έναν κωδικό κίνησης από τους Κωδικούς Κίνησης που υπάρχουν καταχωρημένοι στο Academia Γενική Λογιστική. Π.χ. 001=Ταμειακή, 002=Συμψηφιστική.
- **Παραστατικό:** Αυτό το πεδίο θα πρέπει να είναι συμπληρωμένο με έναν κωδικό κίνησης από τους κωδικούς παραστατικών που υπάρχουν καταχωρημένοι στο Academia Γενική Λογιστική. Π.χ. 001=Δελτίο Αποστολής Τιμολόγιο, 002= Απόδειξη Λιανικής Πώλησης.
- **Λογαριασμός Λογιστικής:** Εάν δεν υπάρχει ο λογαριασμός λογιστικής στο Academia Γενική Λογιστική, θα πρέπει να εισαγάγετε και το αρχείο των λογαριασμών.

Από το μενού «**Διάφορα Υποσυστήματα\ Επικοινωνίες\ Ενημέρωση Κινήσεων Λογ/κής από Αρχεία**» πηγαίνετε στην επιλογή «**Ενημέρωση Κινήσεων από ASCII**».



Επιλέγετε «**Κινήσεις**» και στην συνέχεια την επιλογή «**Έλεγχος**». Η εφαρμογή ελέγχει το αρχείο asclogtr.txt και σε περίπτωση που βρει κάποιο λάθος εμφανίζει μήνυμα. Μετά την ολοκλήρωση του ελέγχου επιλέγετε την «**Ενημέρωση**».